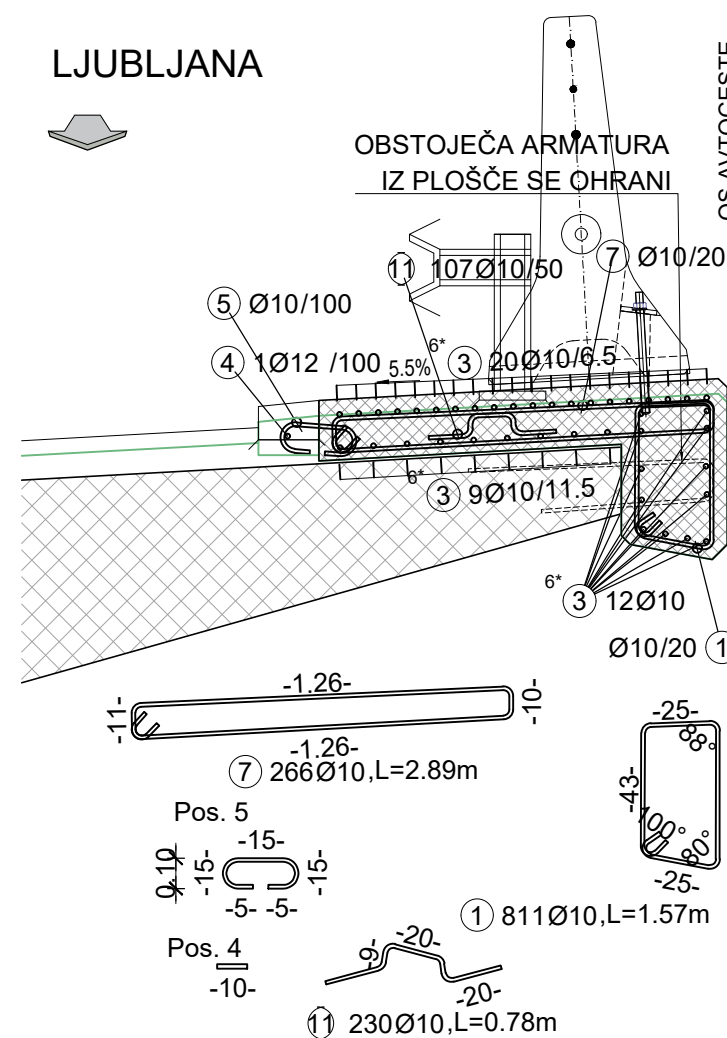
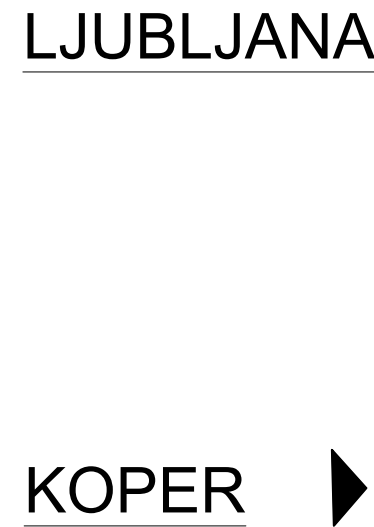


◀ LJUBLJANA  
LEVO

KOPER  
DESNO



BETON HODNIKOV IN ROBNIH VENCEV: C30/37, XD3, XF4, PV-II, D=16 mm  
ARMATURA: B500 (B); a=4,5 cm

Naziv gradnje: <b>OBNOVA VOZIŠČA NA ODSEKIH AC A1/0061 IN A1/0661 KOZINA - CRNI KAL OD KM 0,270 DO KM 5,200 IN NA 1640 POČIVALIŠČU RAVNE</b>		Tehnični prikaz: <b>Podvoz Kozina L, VA0592</b> <b>ARMATURA HODNIKOV IN ROBNIH VENCEV (LEVI OBJEKT)</b>	
Strokovno področje načrta: <b>2/2.2 Načrt rekonstrukcije objekta-podvoz Kozina L, VA0592</b>		Merilo: 1:25, 250	
Vrsta dokumentacije: <b>Izvešček PZI za potrebe javnega naročanja</b>			
Št. odseka: <b>0061</b> <b>0661</b> <b>1640</b>	arh. št.: <b>0094.00</b>	faza/objekt: <b>003.2160</b>	šifra risbe: <b>G.271</b>
prostor za črtno kodo:			